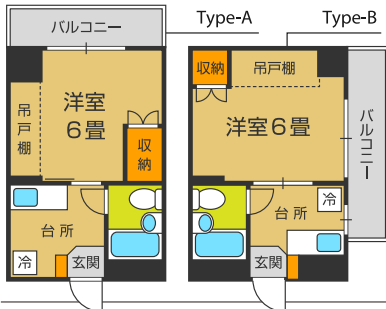


新潟駅近く、最寄りのマンスリーマンション

## 新潟ステーションハイツ

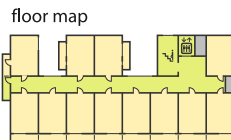
- ✓ 新潟駅から徒歩5分、**車ナシ**で生活OK。
- ✓ 家具・家電・キッチン付き。**靴1つ**ですぐ住める。
- ✓ 敷金ゼロ、月8万円(1日当り2,666円)の**リーズナブル家賃**。
- ✓ 管理人常駐、オートロック、監視カメラで**安全安心**。
- ✓ 鉄筋コンクリート製の**高耐震・高遮音**。**居住性・独立性**◎

見学歓迎



## 洋室6畳+キッチン+3点ユニット(バス・洗面・トイレ)+バルコニー

エアコン、TV、ベッド、寝具一式、テーブル、照明器具、デスク&椅子(希望制)、インターネット(部屋数限定)、セントラル給湯、冷蔵庫、電子レンジ、ポット、IHクッキングヒーター or 電気コンロ、お鍋、食器、温水洗浄暖房便座、シューズボックス、吊り戸棚、収納(無い部屋は衣類掛けポール付、広さは同じ)



## 共用設備

オートロック、監視カメラ、エレベーター、コインランドリー、衣類乾燥機、屋上、防災設備各種、駐車場・駐輪場(台数限定)、クロネコヤマト宅急便取次、鉄筋コンクリート造6階建て、全47戸



## 初期費用

**95,000円** (初月賃料8万+ハウスクリーニング代1.5万、敷金0円)

## 月額費用

**賃料 80,000円/月** (管理費、水道・温水代込み)

電気料金は東北電力との直接契約で実費ご負担 (オール電化なのでガスはナシ)

インターネット無料 (部屋数限定/LANケーブル無料貸出)

\*ご入居期間が1ヶ月経過した後でひと月以内ご利用の場合は日額3,500円

## プラスオプション

- ・コインランドリー【洗濯200円/回】【乾燥機100円/30分】
- ・駐車場 16,000円/月(台数・車種限定)他、隣地民間駐車場
- ・洗濯機レンタル 3,000円/月(台数限定)
- ・2名様でのご利用 プラス15,000円/月  
原則1名様利用ですが、ご家族様に限り2名様でご利用可(布団1組追加します)

ご入居の流れ

お問合せ  
利用条件の確認お申込み用紙ご記入  
初期費用ご入金

入居開始

**賃貸契約も募集中。長期なら賃貸がお得。** 詳しくはお問合せください。

## ご利用例

- 長期出張や単身赴任のお住まいとして
- 新潟支店の開業準備のお住まいとして
- 東京との行き来が頻繁な新潟市外の方
- 希望のアパートを見つけるまでのお住まい
- 研修生や留学生、予備校生や大学インターン
- 冬期のみご利用の大学生、専門学校生
- 大学病院・市民病院・がんセンターの通院・付添
- ご自宅をリフォーム中の方。

などなど

**法人様のご契約も大歓迎**  
(途中でメンバー交代可)



## 周辺施設

- 1 JR新潟駅 (徒歩5分)
- 2 駅前バスターミナル (徒歩6分)
- 3 食品スーパー (徒歩5分 | 駅1階)
- 4 セブンイレブン (徒歩2分)
- 5 薬局ココカラファイン (徒歩6分)
- 6 万代ショッピングエリア (徒歩16分)

お問い合わせはお電話ください (9~18時/年中受付)

**Tel.025-241-3181**

〒950-0086 新潟県新潟市中央区花園2丁目 3-23

Fax.025-241-3286 / mail@niigata-shm.com

担当：高橋あゆみ(家主・管理者)



公式サイト [www.niigata-shm.com](http://www.niigata-shm.com)

新潟ステーションハイツ

検索

当紙面の掲載内容は変更になる場合がございます。  
最新情報は公式サイトでご確認ください。

